

천만펫의 트렌드가 시작되는 곳, 바이트미

**BITE ME**

## BITE ME OVERVIEW 2022

**회사명** (주) 바이트미

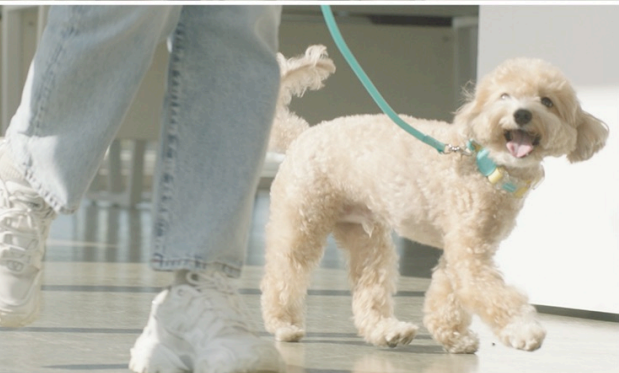
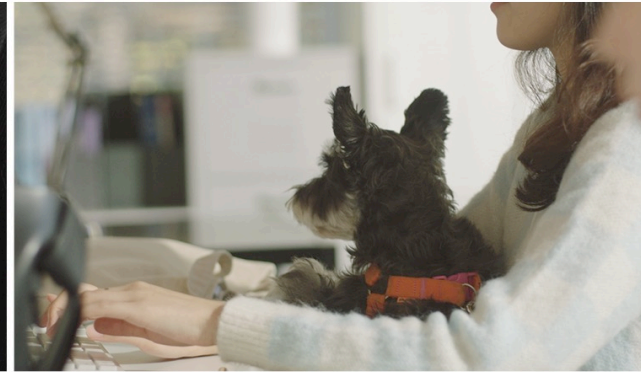
**대표이사** 곽재은

**설립일** 2017.05.31

**주요사업** 펫이커머스, 반려동물용품제작

**주소** 서울 강남구 역삼동 726-10 101호

**직원수** 29명



# BITE ME OVERVIEW 2022

## 바이트미 타임라인



# 펫 브랜드, 바이트미

반려동물의 생은 짧습니다.

그만큼 그들과 함께하는 순간순간은 두배, 세배 더 소중합니다.

그 모든 순간이 특별할 수 있도록 하기 위해 바이트미는 시작되었습니다.

먹는 것, 입는 것, 노는 것 모든 것이 특별해지는

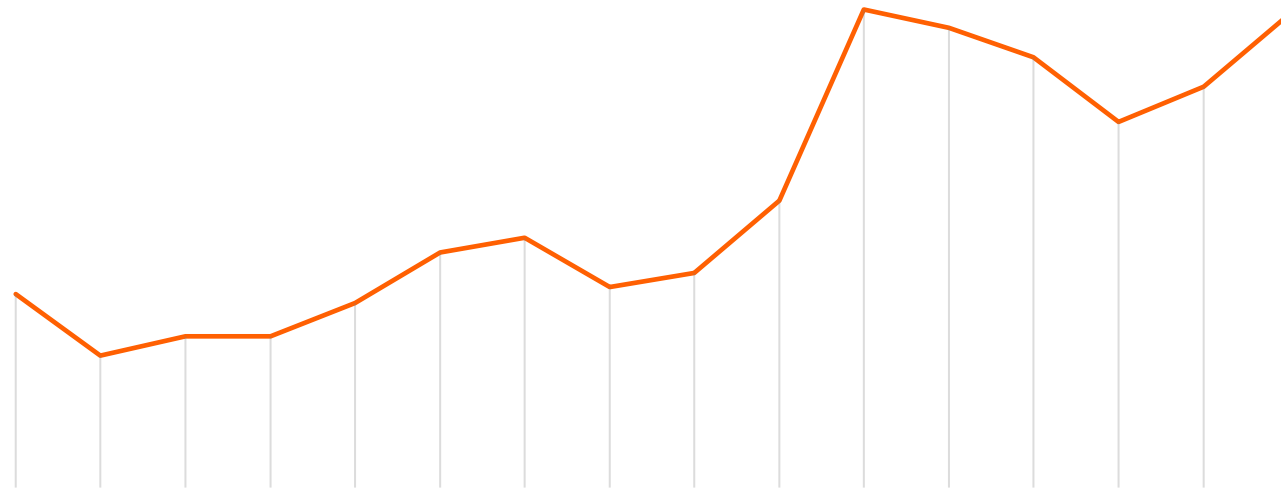
반려동물 브랜드 바이트미를 소개합니다.



# NUMBERS by BITEME

바이트미는 매달 50만명의 반려인이 찾는 플랫폼입니다

소비자의 95%가 MZ 세대로 구성되어 있습니다



월간 순방문자 추이 (2020년 1월~2022년 5월)

# NUMBERS by BITEME

바이트미에는 펫 카테고리 전반을 커버하는 약 **350개의 PB SKU**가 있습니다.

장난감

73



위생 미용

24



의류

93



용품

75



간식

70



영양제

13



2022년 5월 기준

## 인기 상품 순위 베스트 5

2022년 5월 기준

1

바이트미 보습패드



2

바이트미 미니바이츠 트리트



3

바이트미 크런치팝 시리얼



4

바이트미 양배추 장난감



5

바이트미 워모어 리버시블 패딩



# NUMBERS by BITEME

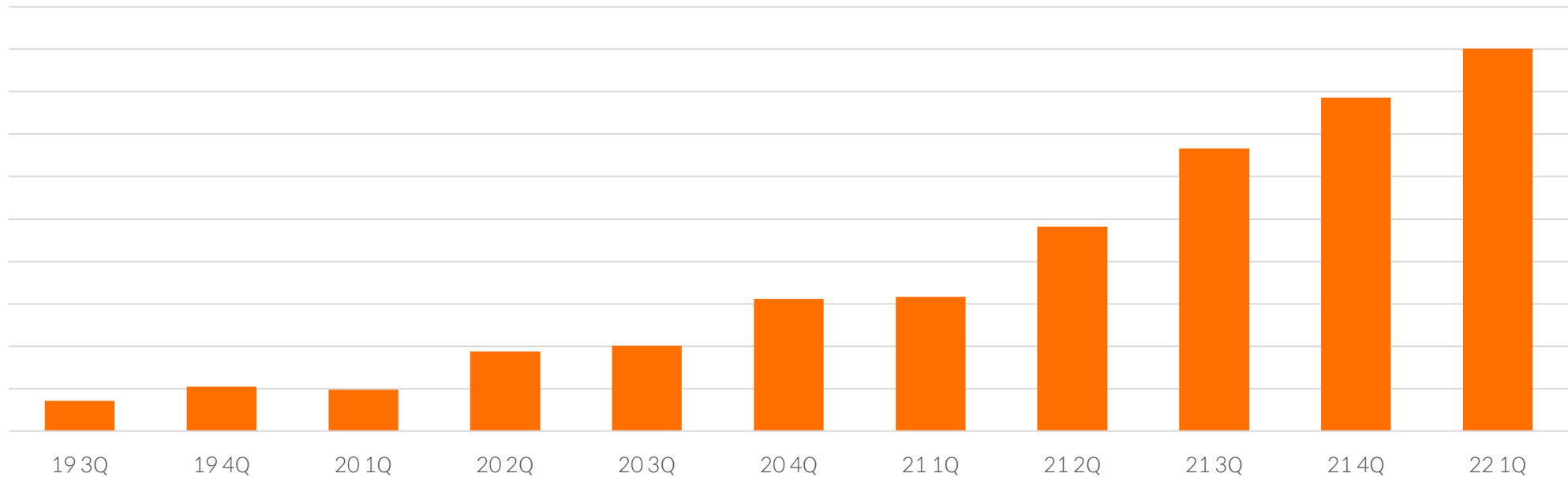
바이트미의 PB제품은 미국,호주,영국, 대만, 일본, 홍콩 등 16개국에  
활발히 수출되고 있습니다



# NUMBERS by BITEME

바이트미는 특별한 제품과 콘텐츠를 통해 성장하고 있습니다.

분기별 거래액  
(2019.1Q ~ 2022.1Q)





# CORE VALUES

소비자에게 고품질, 심미성, 사회적 가치를 제공하는 핵심가치

좋은  
제품

합리적  
가격

착한  
소비

# CORE VALUES

소비자에게 고품질, 심미성, 사회적 가치를 제공하는 핵심가치

## RECIPE by BITEME

우리 아이들을 위한 건강하고 맛있는 먹거리,  
레시피 바이 바잇미



## STYLE by BITEME

어디서나 돋보이는 우리 아이를 위한  
예쁘고 기능 좋은 의류, 스타일 바이 바잇미



## PLAY by BITEME

지루할 틈이 없는 반려생활을 위한 아이디어  
장난감, 플레이 바이 바잇미



## GOODS by BITEME

안전하고 믿을 수 있는 반려동물 용품,  
굿즈 바이 바잇미



# CORE VALUES

합리적인 가격으로 소비자들의 만족을 극대화합니다



바이트미 마이 런치박스  
노즈워크 플레이북

강아지들의 학구열을 자극하고,  
오랜 시간 가지고 놀 수 있는 노즈워크북

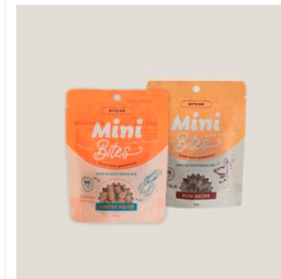
19,900원



바이트미 보솜패드 BOSOM  
배변패드

도톰한 고중량 패드는 한장으로도 여러 장  
효과! 6중 구조로 빠르게 흡수되어 쾌적!

대형 9,700원 표준형 10,900원



바이트미 미니바이츠  
트레이닝 트릿 오리/랍스타

미니 사이즈로 노즈워크나 훈련에 최적화  
개당 14kcal로 다이어트 친구들에게 추천

6,900원



바이트미 양배추 킁킁볼  
장난감(뽁뽁/바스락/노즈워크)

신선한 9개의 바스락 이파리와 뽁뽁이  
알맹이까지 알차게 들어간 킁킁볼 장난감

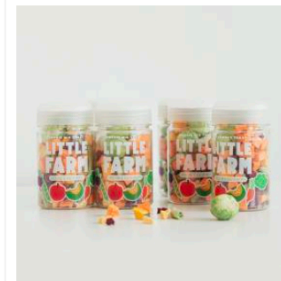
14,900원



바이트미 해충 스프레이  
헤이트미 스프레이 Hate me

전성분 EWG 그린등급으로  
만들어진 해충방지 스프레이.

13,900원



바이트미 리틀 팜  
베지 믹스

즐거운 식감과 채소 본연의 맛을  
가득 담은 건강 베지 트릿.

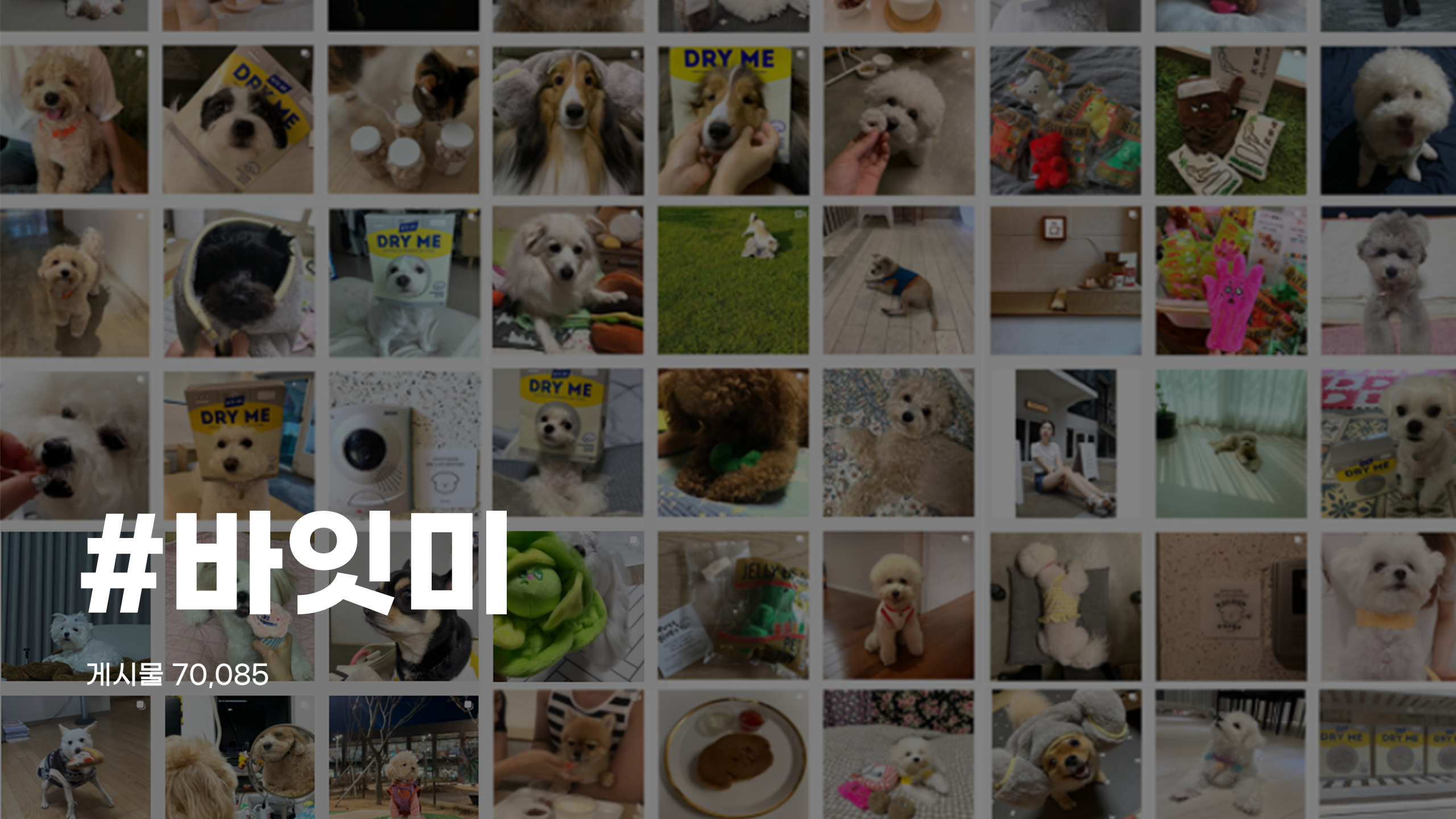
7,900원

# CORE VALUES

소비자들의 가치소비를 실현합니다



유기견 간식기부 캠페인 Buy2Give1 창업이래  
지속하며 입양장려를 위한 브랜드 캠페인  
Adopt ME를 전개하고 있습니다.



# #바이트미

게시물 70,085

# CONTACT INFO

[BITEME@BITEME.CO.KR](mailto:BITEME@BITEME.CO.KR)

[WWW.BITEME.CO.KR](http://WWW.BITEME.CO.KR)