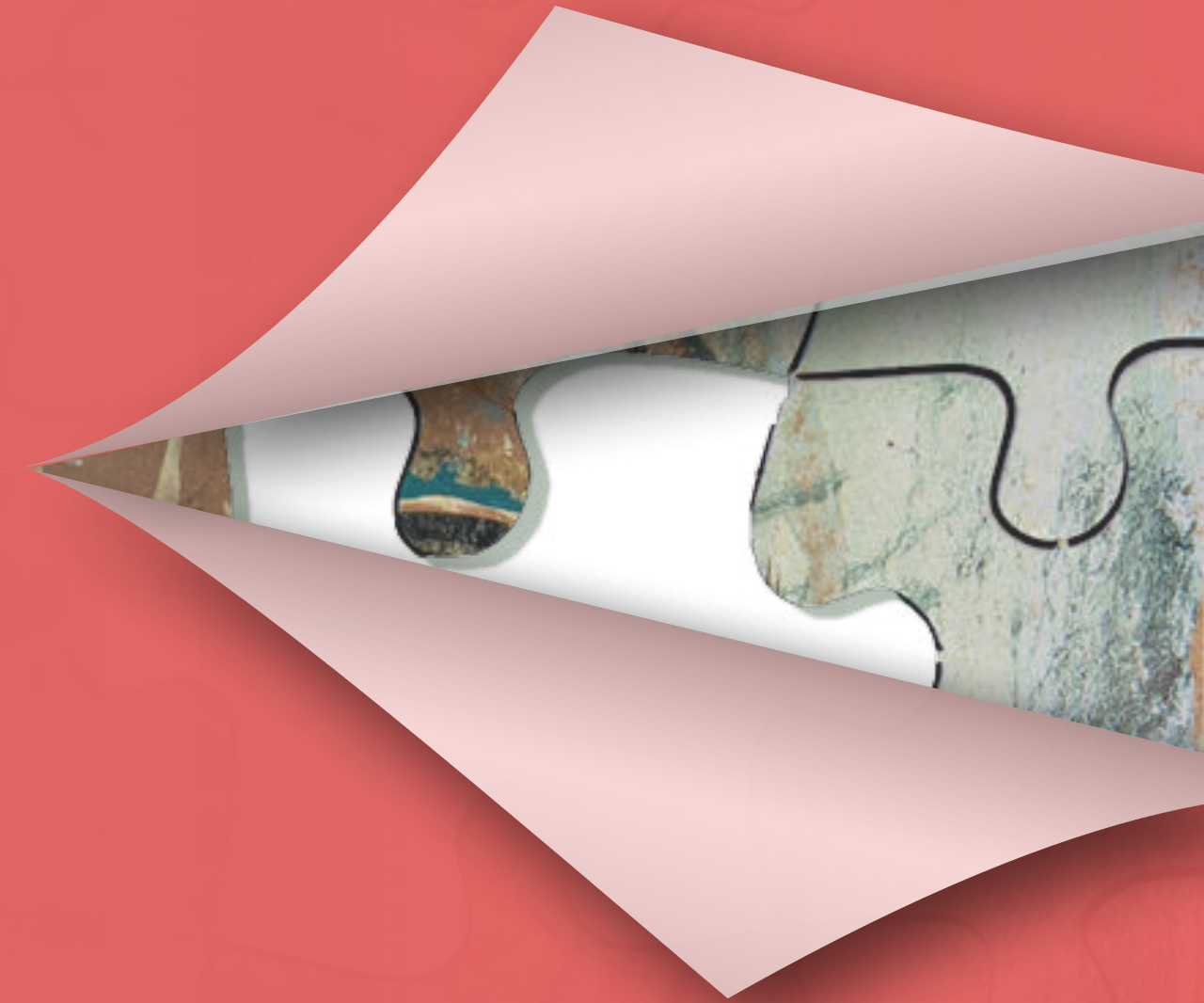
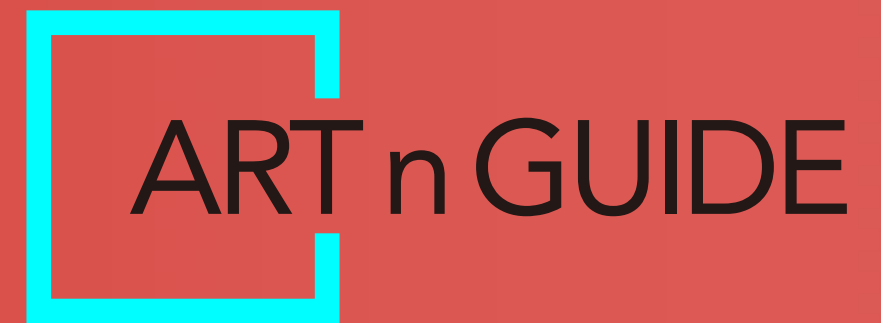


# No.1 아트핀테크 플랫폼



## PROLOGUE

회계법인에서 대체투자자문을 하던 내게 미술품은 최고의 자산이었습니다.  
그 매력에 흠뻑 빠져 직접 콜렉팅을 시작했고 국내 최고의 미술관까지 경험하며  
모두가 함께 미술품에 투자할 수 있는 새로운 거래방식, 미술품 공동구매를 시작했습니다.

그 결과 누적 공동구매액 **250억원**, 재매각율 **60%**, 평균 수익률 **35%**라는 놀라운 기록을 달성했고  
미술품을 조각 투자하던 고객들은 직접 작품을 사는 콜렉터로 성장하고 있습니다.

미술시장은 이제 더 높은 유동성을 기반으로 산업화의 길로 나아가야 합니다.  
시간의 흐름에 따라 가치가 증가하고 높은 환금성과 세제혜택으로  
주식, 부동산을 뛰어넘는 대체투자자산의 가능성을 보여준 유명작가의 미술품,  
이제 우리는 미술품을 담보로 한 P2P 금융 서비스와 미술품NFT로 그 영역을 확장하고자 합니다.

미술시장을 산업화하는 새로운 미술금융서비스

국내 최초 아트핀테크플랫폼



# PROFILE

주식회사 열매컴퍼니는  
**2018년 10월 국내 최초로 온라인 미술품 공동구매를 시작,**  
**미술품을 재테크로 접근하여 대중의 참여를 유도하고**  
**오프라인 중심의 미술시장을 온라인으로 전환하고 있습니다.**

## NOW

이중섭, 김환기, 이우환 등 누구나 한번쯤 들어봤을 법한 유명작가의 작품을 소유권 분할하여  
 소액으로 대중에게 소개함으로써 미술시장의 저변을 넓히고  
 유동성이 부족한 미술시장에 성장에 필요한 자금을 공급하고 있습니다.

**미술품 공동구매 라이브 방송, 보이차 등 신규 자산으로 공동구매를 확대하고,**  
**P2P 미술품 담보대출 플랫폼을 구축하여 경기변동을 대비하고 있습니다.**

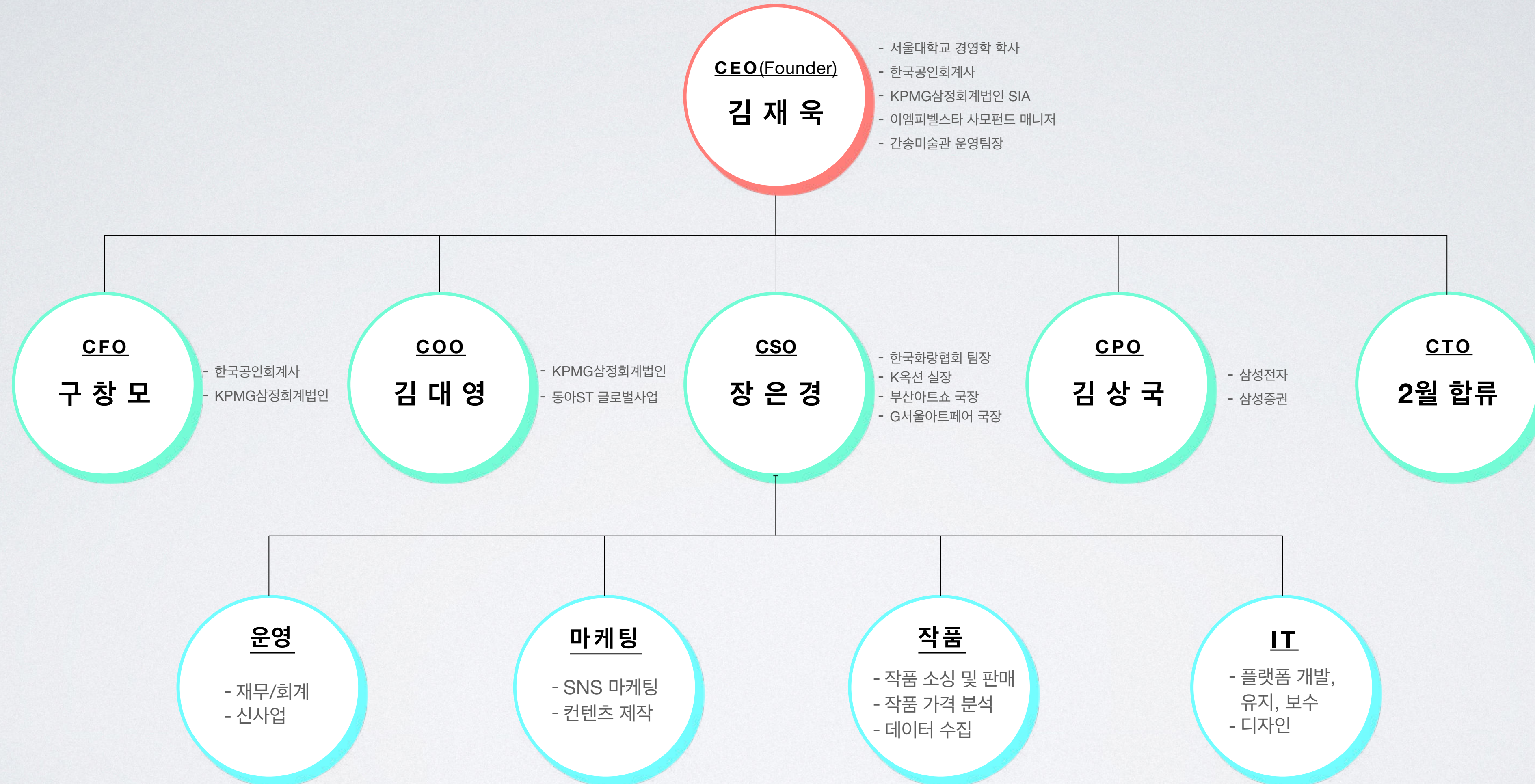
## TO-BE

회원수 26만명, 등록작가 1400명의 신진작가 플랫폼을 인수하고  
**미술품 NFT 제작 및 아트인테리어 사업을 준비 중에 있으며**  
**2023년 상반기 상장(IPO)을 준비하고 있습니다.**

대중의 관심을 바탕으로 한국 미술 시장을 넘어 미국, 유럽, 일본 등  
 해외 진출을 통해 **글로벌 미술품 거래 플랫폼으로 성장**해 나가겠습니다.

구분	내용
주소	<ul style="list-style-type: none"> <li>본사 : 충남 아산시 배방읍 희망로 46번길 45-11, 충남 콘텐츠기업지원센터 502호</li> <li>서울 사무소 : 서울시 강남구 영동대로 407, 코니빌딩 4층</li> <li>갤러리1 : 서울시 강남구 삼성로85길26, V&amp;S빌딩 B1</li> <li>갤러리2 : 서울시 용산구 이태원로 55가길 15, 4층</li> </ul>
설립일	2016년 11월
직원수	23명
벤처인증	벤처기업
주요사업	온라인 미술품 공동구매 P2P 미술품 담보대출(1월 내 라이선스 신청) 미술품 NFT 거래 및 아트인테리어(준비 중) 온라인 옥션(준비 중)
주요 정부지원 사업	TIPS R&D 및 창업사업화 지원사업 문화체육관광부 예술기업 성장 지원사업 혁신기업 국가대표 1000 등
투자유치	주요투자자 : 베이스인베스트먼트, 소프트뱅크벤처스, 산업은행, 위메이드트리 등 누적금액 : 102억원 (시리즈A 92억원)
특 허	미술품의 분할된 소유권을 관리하는 방법 (한국/제 10-2074937호) 미술품의 판매가격 범위 결정 방법 및 프로그램 (한국/제10-2051077호) 추천 미술품 정보를 제공하기 위한 장치 및 방법 (출원번호 10-2021-0065718)
매 출	FY 2019(A): 16.5억원 FY 2020(A): 31억원 <b>FY 2021(E):180억원</b>

# ORGANIZATION CHART



# 3세대 융복합 플랫폼, 아트앤가이드

## ART n GUIDE

문화

### 대중의 관심을 유도할 수 있는 작가를 시작으로 작가 층 확대

김환기, 이중섭, 제프쿤스와 같은 유명작가를 시작으로 중견, 신진 작가까지 확대  
미술 전문 분석팀을 운영하여 작가 및 작품 선정, 구매, 재판매까지 전 과정을 관리

금융

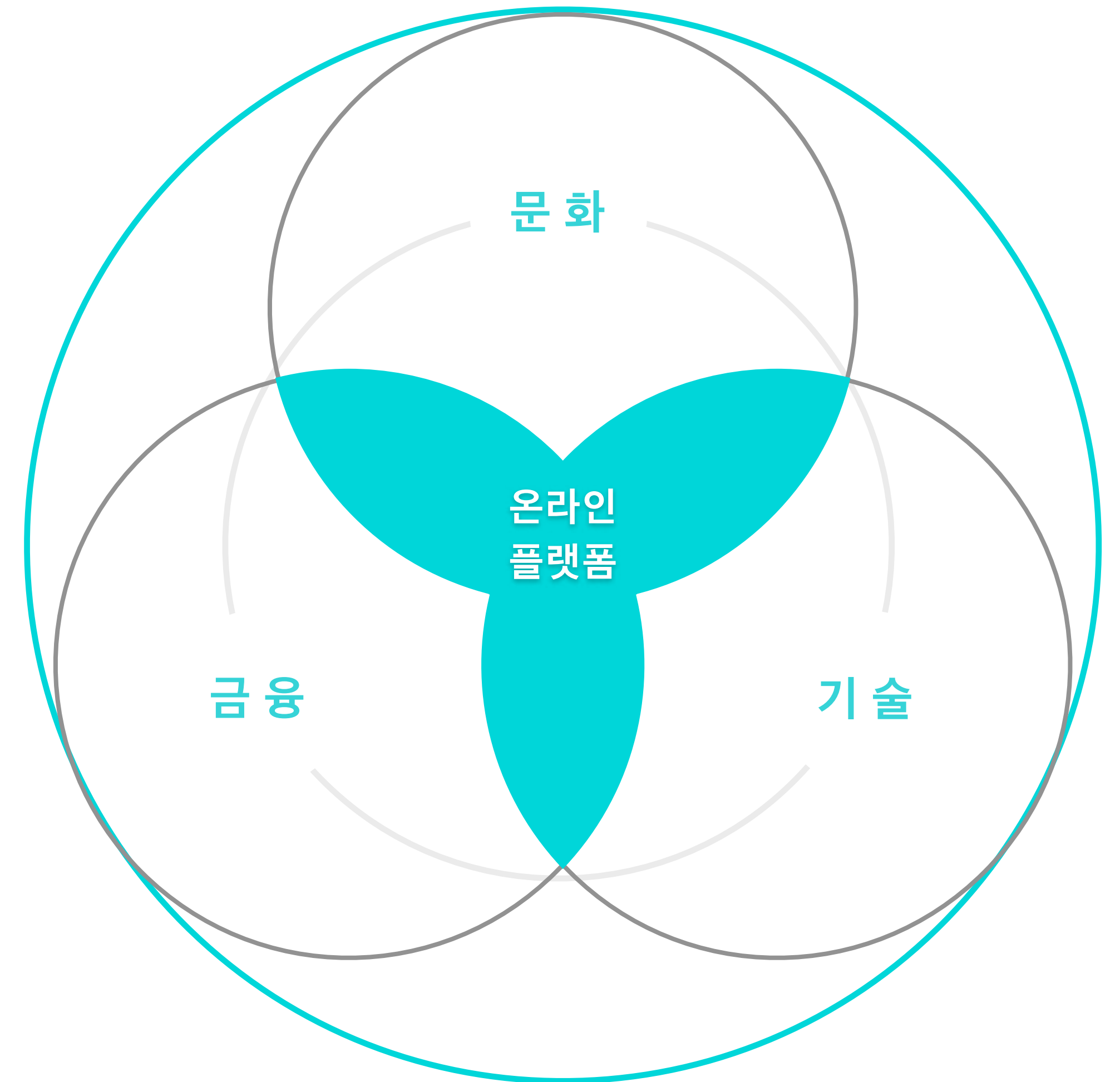
### 소액으로 고가의 미술품 구매가 가능

소유권분할, 자산유동화, 풋옵션 등  
미술품 거래에 금융 기법을 적용하여 리스크와 진입장벽을 낮춤

기술

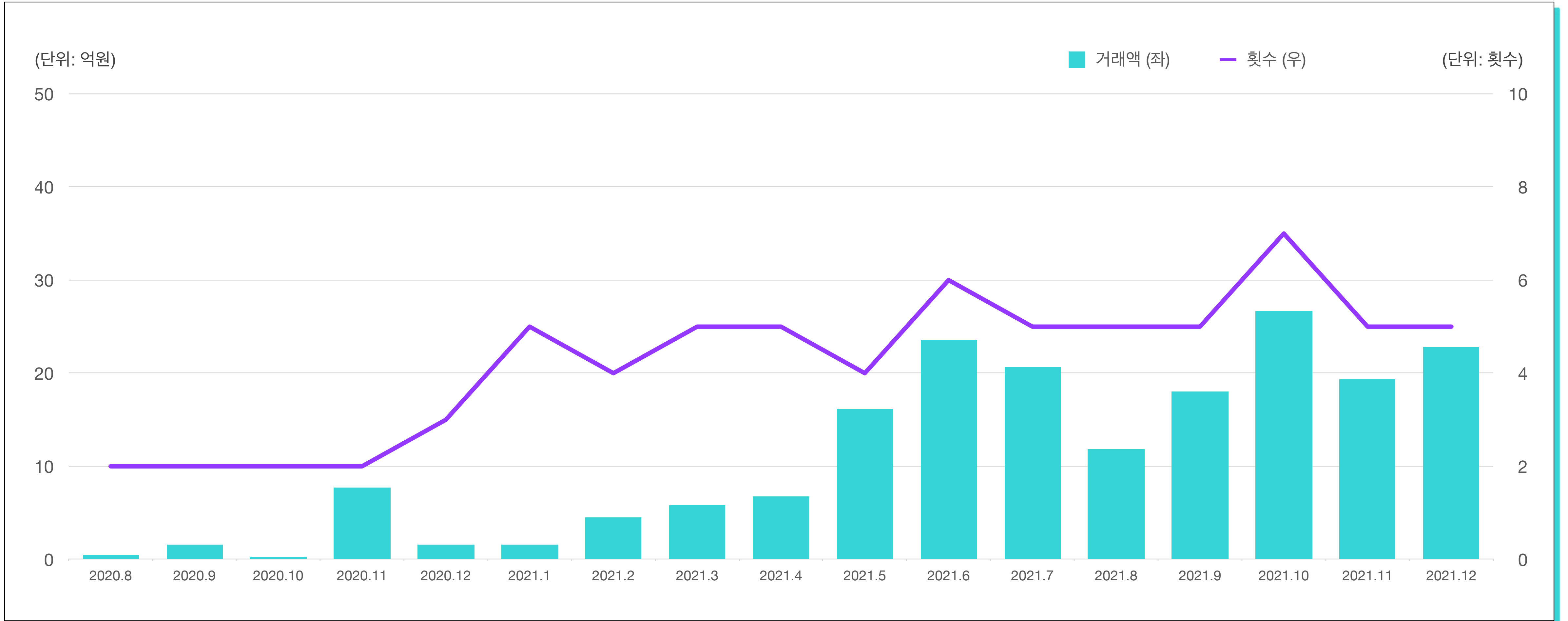
### 블록체인과 빅데이터를 활용한 온라인 플랫폼

블록체인으로 소유권을 안전하게 관리하고, 빅데이터로 가격 범위를 체계적으로 산정,  
누구나 쉽고 편리하게 참여할 수 있는 온라인 플랫폼 구축



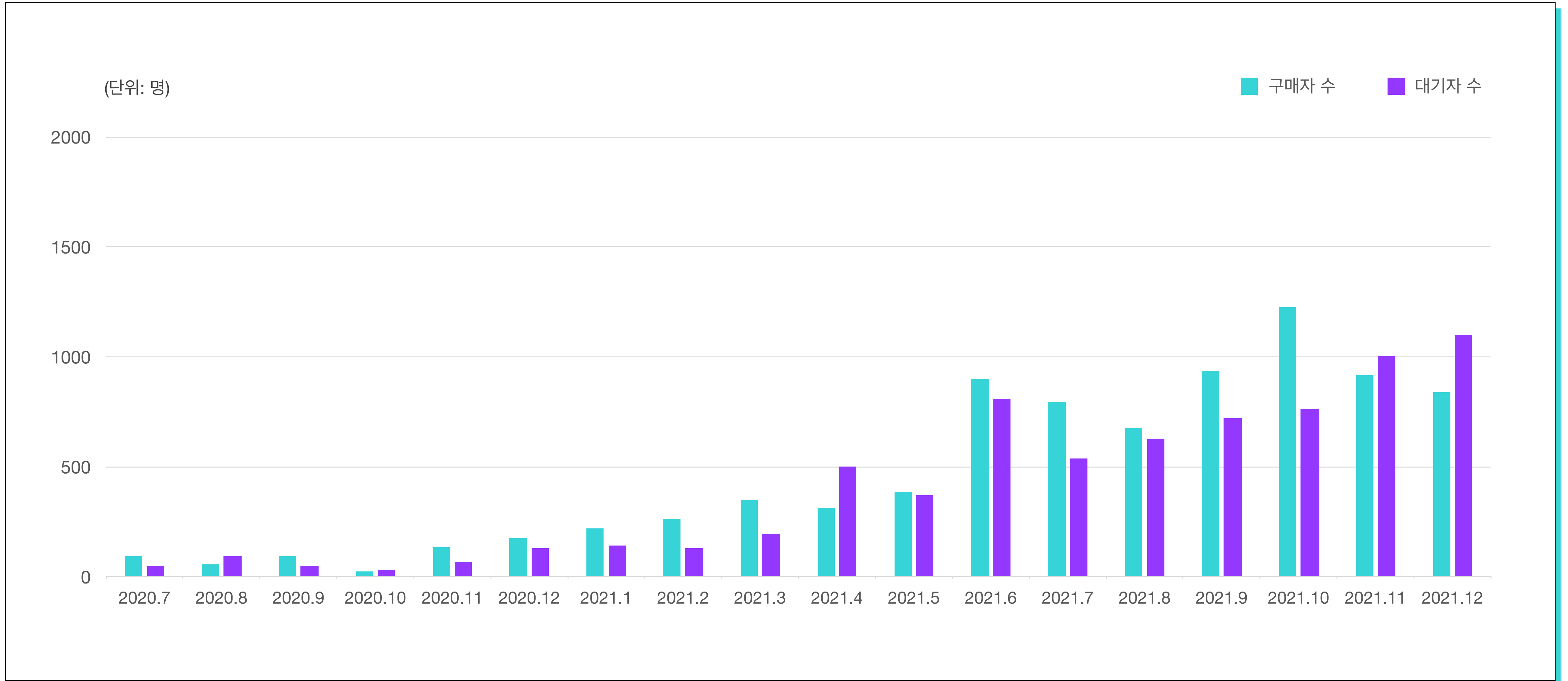
# CORE STRENGTH

## 월별 공동구매액 및 횟수



# CORE STRENGTH

## 구매자 / 대기자 수 추이



# PROJECT RESULT

<p>최고가</p>		<p>야요이 쿠사마</p> <p><b>17억</b></p>	<p>최다인원</p>		<p>김환기</p> <p><b>330명</b></p>
<p>최고 수익률</p>		<p>문형태</p> <p><b>600%</b></p>	<p>초당 최대유입</p>		<p>박서보</p> <p><b>초당 1천만원</b></p>
<p>최단시간 마감</p>		<p>피카소</p> <p><b>20초</b></p>	<p>최단시간 재매각</p>		<p>데미안허스트</p> <p><b>14일</b></p>



# SOCIAL VALUE

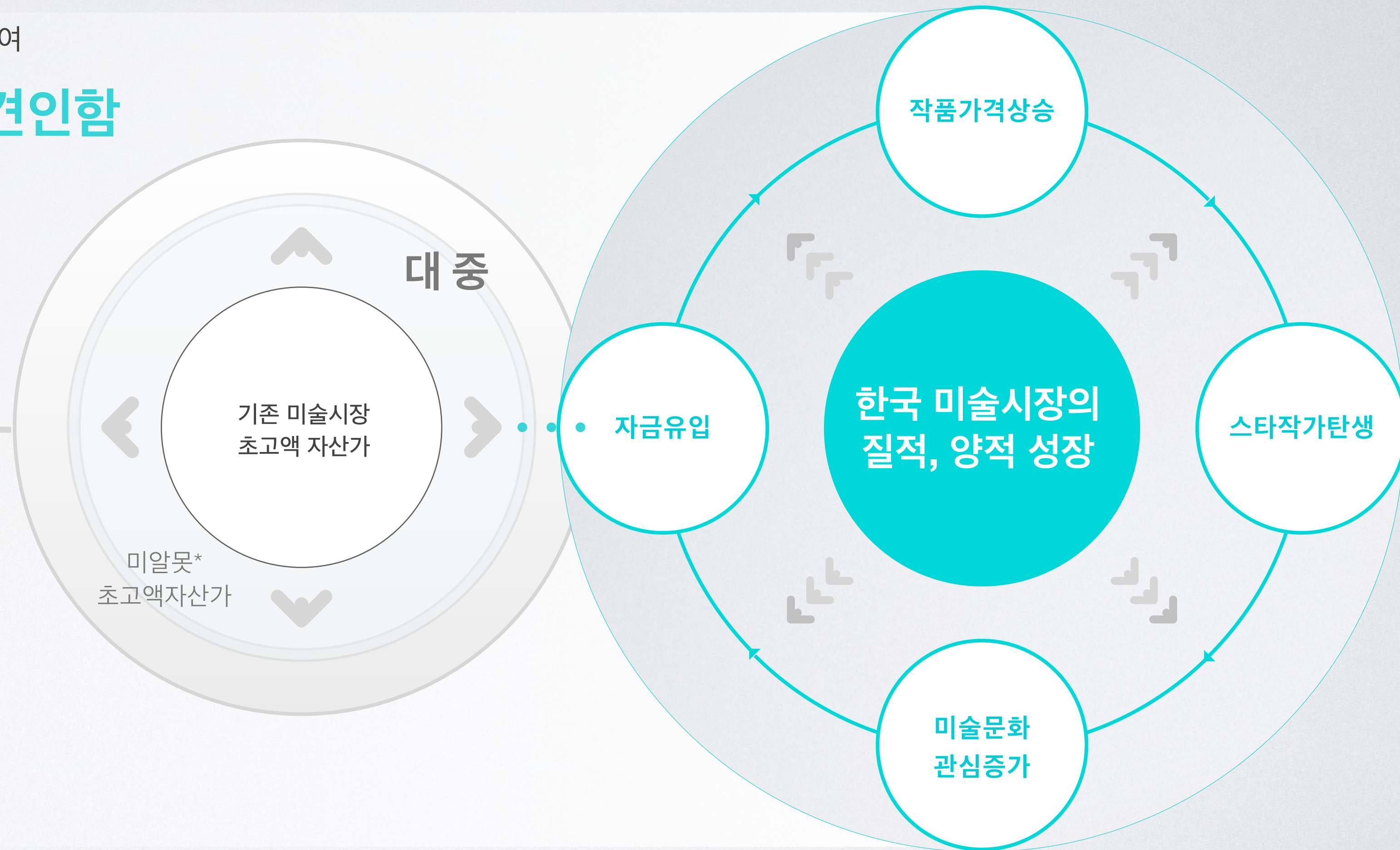
환금성과 수익성이 동시에 높은 유명작가를 시작으로,  
대중의 미술품에 대한 관심을 증가시키고 다양한 투자 방식을 제안하여

## 한국 미술시장의 질적, 양적 성장을 견인함

### ART nGUIDE *Effect*

#사회적가치 #미알못\* #대체투자 #대중

\*미알못 - '미술을 알지 못하는' 수식어의 줄임말





info@artnguide.com

02-514-0773, 070-5015-0772~3

서울특별시 강남구 영동대로 407 코니빌딩 4층

[www.artnguide.com](http://www.artnguide.com)

 YEOLMAE  
COMPANY